

A) UTILISATION

Cette articulation de genou est destinée à des patients moyennement actifs dont le poids, charge portée incluse, n'excède pas 125 kg.

B) CONNEXIONS (Fig.1)

Ce genou peut être connecté, dans sa partie supérieure à toute pièce de liaison (3) au standard PROTEOR de la gamme P6 (125Kg), et dans sa partie inférieure à tout tube Ø34 (2) destiné à la prothèse (1G01-P6, etc).

C) SERRAGE DU PORTE-TUBE

A l'aide d'une clé six pans de 4mm :

- a) serrer la vis 4a à un couple de 5 Nm
- b) serrer la vis 4b à un couple de 5 Nm
- c) resserrer la vis 4a à un couple de 5 Nm

D) ALIGNEMENT (Fig.2)

L'alignement indiqué ci-contre est vivement recommandé.

E) REGLAGE DE LA BUTEE (Fig.1)

Au moyen d'une clé six pans de 3mm, serrer ou desserrer la vis 6 jusqu'à l'obtention du réglage désiré

ATTENTION ! Vérifier systématiquement que le genou verrouille en extension (bruit au moment du verrouillage)

F) MISE EN PLACE DU CABLE (Fig. 3)

- Placer l'entretoise 9 entre les branches du levier 5 (Fig.1)
- Introduire la vis 10 dans l'entretoise 9
- Engager l'écrou 11 sur la vis 10
- Introduire le rivet 12 dans le trou de l'écrou 11
- Passer le câble 14 dans le rivet 12
- Régler la longueur du câble 14
- Serrer la vis 10 pour bloquer le câble
- Couper l'excès de câble
- Insérer le capuchon 13 sur l'écrou 11

G) REGLAGE DE LA FRICTION (Fig.1)

- Débloquer la vis centrale 8 au moyen d'une clé six pans de 2mm
- Serrer ou desserrer la vis principale 7 au moyen d'une clé six pans de 4 jusqu'à obtention du réglage désiré
- Bloquer la vis centrale 8: couple de serrage 2.5Nm

H) CHANGEMENT DE VERSION 1M10-P6 >> 1M01-P6 (Fig.4)

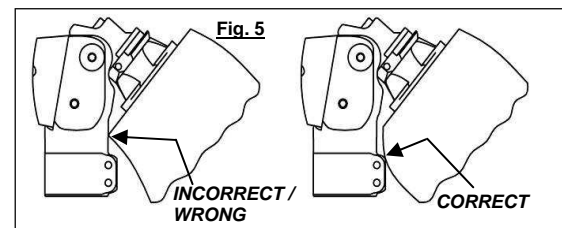
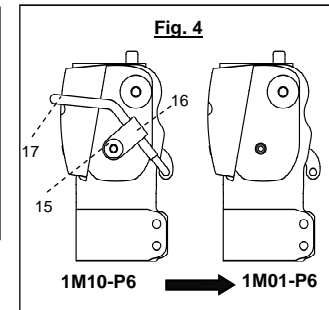
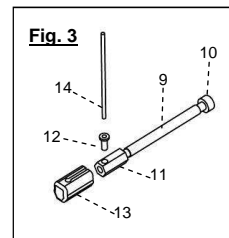
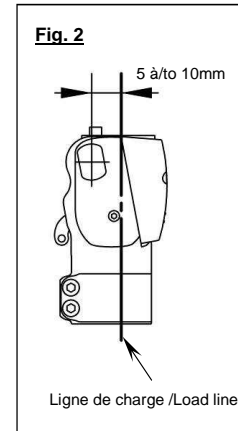
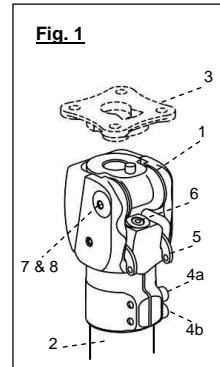
Pour pouvoir transformer le genou 1M10-P6 en genou 1M01-P6 il faut commander le kit de câble complet référence 1M0130.

- Retirer les vis 15, les chapes en plastique 16, et la manette 17
- Remettre, à la place des vis 15 qui ont été retirées, les vis M4 six pans creux sans tête contenues dans le conditionnement du câble de tirage 1M0130.

Accessoires pour genou 1M01-P6:

- Rappel à l'extension 1R02
- Manette de déverrouillage par câble: 1M01100 ou 1X110

ATTENTION ! (fig 5) : Il est impératif que l'emboiture soit au contact du collier du porte-tube en flexion maximale. Toute autre zone de contact est à proscrire.



A) USE

Moderately active patients whose weight (carried load included) does not exceed 125 kg.

B) CONNECTIONS (Fig.1)

The upper part of this knee can be connected to any PROTEOR linking piece 3 of range P6 (125 Kg), and its lower part to any Ø34 prosthetic tube 2 (1G01-P6, etc).

C) TUBE HOLDER TIGHTENING

Using a 4 mm hex wrench :

- a) Tighten screw 4a up to a 5 Nm torque
- b) Tighten screw 4b up to a 5 Nm torque
- c) Tighten screw 4a up to a 5 Nm torque

D) ALIGNMENT (Fig.2)

The alignment shown opposite is highly recommended.

E) BEARING ADJUSTMENT (Fig.1)

Tighten or loosen screw 6 with a 3 mm hex wrench until you achieve the desired adjustment.

CAUTION ! Systematically check that the knee locks in extension (locking noise).

F) CABLE MOUNTING (Fig. 3)

- Place cross piece 9 in the holes of lever 5 (Fig.1)
- Insert screw 10 in cross piece 9
- Fit nut 11 on screw 10
- Insert rivet 12 in the hole of nut 11
- Put the cable 14 in rivet 12
- Adjust the length of cable 14
- Tighten screw 10 to clamp the cable
- Cut off excess cable
- Place cap 13 on nut 11

G) FRICTION ADJUSTMENT (Fig.1)

- Unlock central screw 8 with a 2 mm hex wrench
- Tighten or loosen main screw 7 with a 4 mm hex wrench until you achieve the desired adjustment
- Lock central screw 8 : tightening torque 2.5Nm

H) HOW TO CONVERT 1M10-P6 >> 1M01-P6 (Fig.4)

To convert 1M10-P6 knee into 1M01-P6 knee you should order the 1M0130 complete cable kit.

- Remove screws 15, plastic covers 16 and handle 17.
- Replace the removed screws 15 by M4 hex headless screws included in the 1M0130 cable kit.

Accessories for 1M01-P6 knee:

- Extension assist : 1R02
- Release handle : 1M01100 or 1X110

CAUTION ! (Fig.5) In maximal flexion the socket must necessarily get in contact with the collar of the tube-holder. Any other contact is forbidden.

A) VERWENDUNG

Mittel aktiv Patienten, mit Gewicht (getragene Last inklusive) bis zu 125 Kg.

B) VERBINDUNGEN (Abb.1)

Dieses Knie kann an seinem oberen Ende mit jedem PROTEOR Verbindungsteil des Sortiments P6 (125 Kg), und an seinem unteren Ende mit jedem prothetischen Rohr Ø34 2 (1G01-P6, usw) verwendet werden.

C) FESTSCHRAUBEN DES ROHRHALTERS

Mit einem Sechskantschlüssel 4 mm :

- a) die Schraube **4a** bis zum Drehmoment 5 Nm hineinschrauben
- b) die Schraube **4b** bis zum Drehmoment 5 Nm hineinschrauben
- c) die Schraube **4a** bis zum Drehmoment 5 Nm hineinschrauben

D) AUFBAU (Abb.2)

Der nebenstehende Aufbau ist besonders empfohlen.

E) EINSTELLUNG DES ANSCHLAGS (Abb.1)

Mit einem 3 mm Sechskantschlüssel, die Schraube **6** bis zu der gewünschten Einstellung hinein- oder herausdrehen.

VORSICHT ! Systematisch überprüfen, dass die Verriegelung des Knies in Extension erfolgt (Verriegelungsgeräusch)

F) EINSETZUNG DES KABELS (Abb. 3)

- Das Querstück **9** in die Löcher des Schiebers **5** drücken (Abb. 1)
- Die Schraube **10** in das Querstück **9** einführen
- Die Schraubenmutter **11** auf die Schraube **10** setzen
- Die Niete **12** in das Loch der Schraubenmutter **11** einführen
- Das Kabel in der Niete **12** einsetzen
- Die Länge des Kabels **14** einstellen
- Die Schraube **10** zum Anziehen des Kabels hineindrehen
- Das überschüssige Kabel abschneiden
- Die Kappe **13** in die Schraubenmutter **11** einführen.

G) EINSTELLUNG DER REIBUNG (Abb.1)

- Die Zentralschraube **8** mit einem 2 mm Sechskantschlüssel lösen
- Die Hauptschraube **7** mit einem 4 mm Sechskantschlüssel bis zum Erreichen der gewünschten Einstellung hinein- oder herausdrehen
- Die Zentralschraube **8** anziehen : Anzugsmoment 2.5Nm

H) UMWANDLUNG 1M10-P6 >> 1M01-P6 (Abb.4)

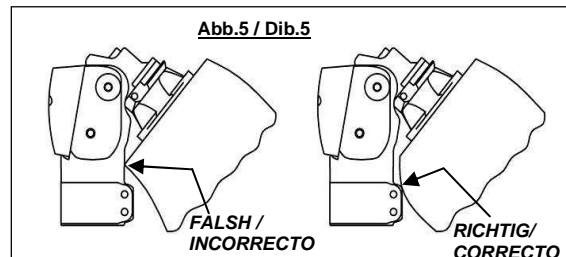
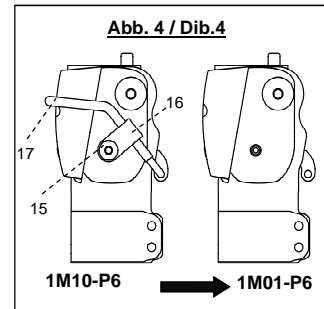
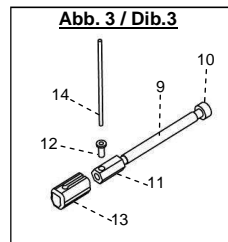
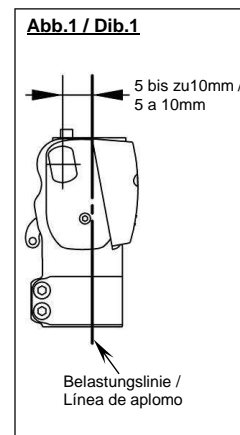
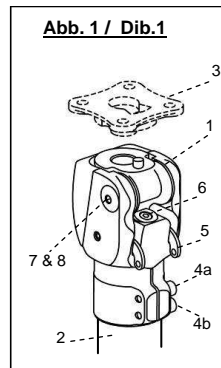
Um das Knie 1M10-P6 in das Knie 1M01-P6 umzuwandeln, müssen Sie den kompletten Kabel-Kit 1M0130 bestellen.

- Die Schrauben **15**, die Kunststoffdeckel **16** und den Hebel **17** abnehmen
- Die in dem Kabel-Kit 1M0130 eingeschlossenen Sechskant-Stiftschrauben M4 anstatt der Schrauben **15** einsetzen.

Zubehör für das Knie 1M01-P6

- Vorbringer : 1R02
- Entriegelungshebel : 1M01100 oder 1X110

VORSICHT ! (Abb.5): In maximaler Flexion muß der Schaft die Schelle des Rohr-Halters berühren. Alle andere Berührungsbereiche sind verboten.



Instrucciones de Montaje de la rodilla 1M01-P6 / 1M10-P6

A) UTILIZACION

Esta articulación de de rodilla estan diseñada para pacientes de actividad media, cuyo peso, carga incluida, no exceda 125 kg.

B) CONEXIONES (Dib. 1)

Esta rodilla admite en su parte superior cualquier dispositivo de conexión **3** PROTEOR de la gama P6 (125kg) ; y en su parte inferior cualquier tubo destinado a la prótesis Ø34 **2** (1G01-P6, etc).

C) AJUSTES DE LA PARTE TUBULAR

Con una llave hexagonal de 4mm :

- a) ajuste el tornillo **4a** con un par de fuerza de 5 Nm
- b) ajuste el tornillo **4b** con un par de fuerza de 5 Nm
- c) nuevamente ajuste por último el tornillo **4a** con un par de fuerza de 5 Nm

D) ALINEAMIENTO (Dib. 2)

Se recomienda alinear la rodilla según la imagen mostrada.

E) AJUSTE DEL TOPE (Dib.1)

Con una llave hexagonal de 3mm, ajustar o aflojar el tornillo **6** hasta conseguir el ajuste deseado

PRECAUCION : verifique siempre que el cierre funcione correctamente y que se bloquee de manera automática en extensión emitiendo un ruido.

F) COLOCACION DEL CABLE (Dib. 3)

- Colocar el eje **9** en los orificios de la palanca **5** (Dib.1)
- Introducir el tornillo **10** en el eje **9**
- Insertar la tuerca **11** en el tornillo **10**
- Introducir el roblón **12** en el orificio de la tuerca **11**
- Colocar el cable **14** en el roblón **12**
- Ajustar la longitud del cable **14**
- Ajustar el tornillo **10** para bloquear
- Cortar el exceso de cable
- Introducir el capuchón **13** en la tuerca **11**

G) AJUSTE DE LA FRICCION (Dib.1)

- Liberar el tornillo central **8** con una llave hexagonal de 2mm
- Ajustar o aflojar el tornillo principal **7** con una llave hexagonal hasta obtención de la fricción deseada
- Bloquear el tornillo central **8** : con un par de 2.5Nm

H) PASAR DE LA VERSION 1M10-P6 A LA VERSION 1M01-P6 (Dib.4)

Para transformar la rodilla con cierre de palanca a la rodilla con cierre por cable es necesario hacer el pedido correspondiente al kit completo de cable ref. 1M0130

- Retire los tornillos **15** , las presillas de plástico **16** y la palanca **17**
- En el lugar de los tornillos que ha retirado instale los tornillos M4 sin cabeza hexágono interior contenidos en el kit ref. 1M0130

Accesorios para rodilla 1M01-P6 :

- Asistencia a la extensión
- Mando del cable ref. 1M01100 ó 1X110

PRECAUCION ! (Dib.5) : Es imperativo que en posición de flexión máxima, el encaje entre en contacto con la base del porta tubo. Cualquier otra zona debe ser proscrita.